

ALQUILER

● STOCK

PRECIO

Bajo consulta



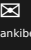

Te respondemos en menos de 24 h

CISTERNA · ALIMENTARIA

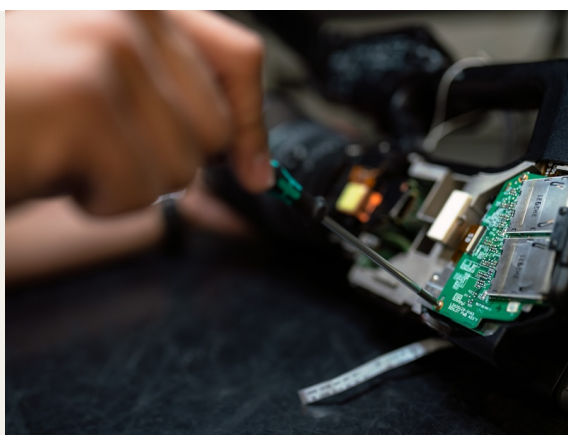
## AGAPITO TABC-FDR3/ND (2014)

● Onzonilla, León · España

AÑO <b>2014</b>	VOLUMEN <b>30.000 L</b>
COMPARTIM. <b>4</b>	MATERIAL <b>ACERO</b>

 +34 645 779 594	 +34 645 779 594	 info@tankiberica	 Ver online →
--	--	---	---

## 01 · IMÁGENES



## 02 · FICHA TÉCNICA

## IDENTIFICACIÓN

Marca	<b>AGAPITO</b>
Año	<b>2014</b>
Tipo	<b>Cisterna</b>
Subtipo	<b>Alimentaria</b>
Modelo	<b>TABC-FDR3/ND</b>
Clasificación vehículo (C.L.)	<b>4328</b>
Fecha emisión ficha técnica	<b>19/12/2013</b>
Bastidor	<b>VS93SCNS13D148122</b>
Matrícula	<b>R-1136-BCP</b>

## HOMOLOGACIONES

ADR	No
ATP	<b>SÍ</b>

## CAPACIDADES CISTERNA

Volumen	<b>30.000 L</b>
N. compartimentos	<b>4</b>
Material	<b>ACERO</b>

## MASAS Y PESOS

Tara (G)	<b>6.535 KG</b>
MTMA / MMTA técnica (F.1.)	<b>39.000 KG</b>
MMA circulación (F.2.)	<b>35.000 KG</b>
Carga útil legal (MMA-Tara)	<b>28.465 KG</b>
Carga útil técnica (MTMA-Tara)	<b>32.465 KG</b>
MTMA 5ª rueda (F.1.5.)	<b>12.000 KG</b>
MTMA eje 1 (F.1.1.)	<b>9.000 KG</b>
MTMA eje 2 (F.1.1.)	<b>9.000 KG</b>
MTMA eje 3 (F.1.1.)	<b>9.000 KG</b>
MMA eje 1 (F.2.1.)	<b>8.000 KG</b>
MMA eje 2 (F.2.1.)	<b>8.000 KG</b>
MMA eje 3 (F.2.1.)	<b>8.000 KG</b>

## DIMENSIONES

Largo (mm)	<b>10.680 MM</b>
Alto (mm)	<b>3.500 MM</b>
Ancho (mm)	<b>2.500 MM</b>
Vía anterior / posterior	<b>2.090 / 2.090 mm</b>
Voladizo posterior	<b>1.700 MM</b>
Distancia 1/2 eje	<b>1.350 MM</b>
Distancia 2/3 eje	<b>1.350 MM</b>
Distancia 5ª rueda / último eje	<b>7.830 MM</b>

## EQUIPAMIENTO

Tipo de descarga	<b>4 TUBERÍAS DE VACIADO</b>
Exolum	<b>NO</b>

## EJES, RUEDAS Y NEUMÁTICOS

N. ejes	<b>3</b>
N. ruedas	<b>6</b>
Ruedas gemelas	No
Neumáticos (L.2.)	<b>385/65 R22,5</b>

**Observaciones:** Cisterna alimentaria ATP isoterma reforzada IR. Volumen 30.000 L, 4 bocas de hombre, 4 tuberías de vaciado y colector de duchas. Homologación individual RD 750/10 e informe IDIADA NCV13040916.

## 03 · SOBRE NOSOTROS

## Por qué Tank Ibérica

Llevamos **más de 15 años** especializados en la compra, venta y alquiler de **vehículos industriales** en el mercado ibérico, con foco en cisternas y tractoras ADR. Operamos desde León con red europea de proveedores.

**Vehículos verificados**

Inspección técnica antes de la venta

**Documentación al día**

Todos los documentos actualizados al momento de la entrega

**Respuesta rápida**

Te llamamos en menos de 24 horas

**Visita en León**

Concertamos cita en nuestras instalaciones

**15+ años de experiencia**

Especialistas en vehículos industriales

## CONTACTA CON NOSOTROS

### TELÉFONO

+34 645 779 594

[Chat por WhatsApp →](#)

### EMAIL

[info@tankiberica.com](mailto:info@tankiberica.com)

### VISITA EN PERSONA

Onzonilla, León

Cita previa

**Aviso legal:** Información sujeta a verificación física en nuestras instalaciones. Los datos técnicos proceden de la ficha técnica oficial del vehículo y son los conocidos a fecha de generación de este dossier. Precios, disponibilidad y estado del vehículo pueden variar sin previo aviso. Este documento no constituye oferta comercial vinculante.

**TRUCKTANKIBERICA, S.L.** · NIF B24724684 · Onzonilla, León (España)

**Dossier generado:** 3 de junio de 2026