



EN VENTA  
ALQUILER

● STOCK

PRECIO  
**Bajo consulta**

Te respondemos en menos de 24 h

RIGIDO · CISTERNA

## DAF FAR CF75 310 (2007)

● Onzonilla, León · España

|                        |                             |
|------------------------|-----------------------------|
| AÑO<br><b>2007</b>     | VOLUMEN<br><b>21.480 L</b>  |
| COMPARTIM.<br><b>3</b> | MATERIAL<br><b>Aluminio</b> |

**EQUIPAMIENTO DESTACADO**  
Homologación ADR vigente para mercancías peligrosas

ADR **Bomba y contador**



+34 645 779 594



+34 645 779 594

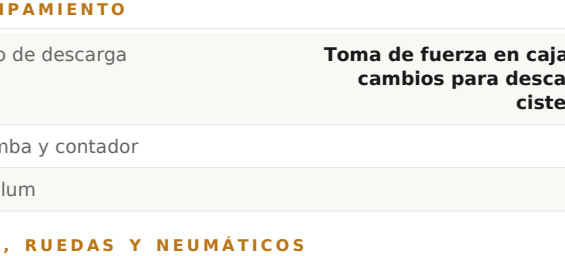
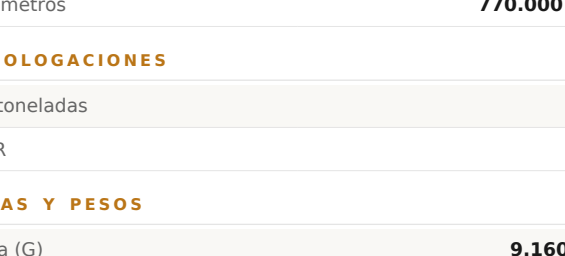
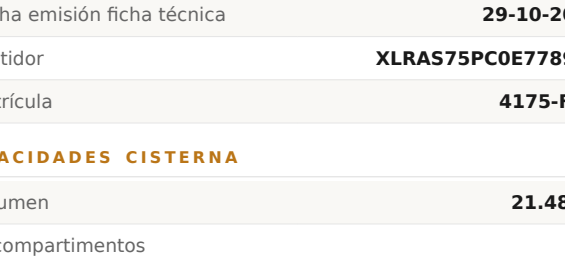
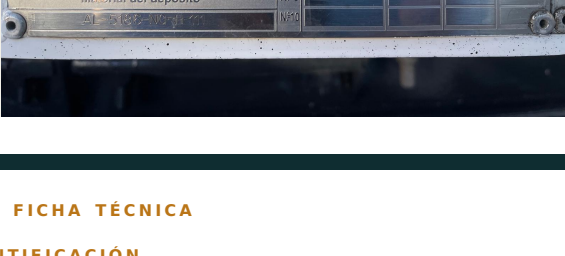
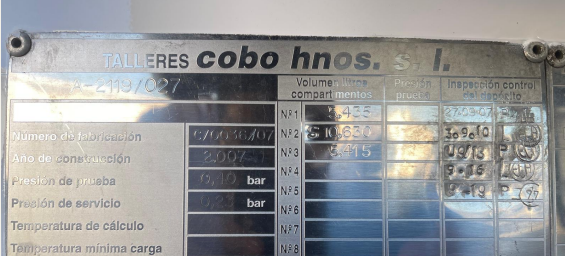
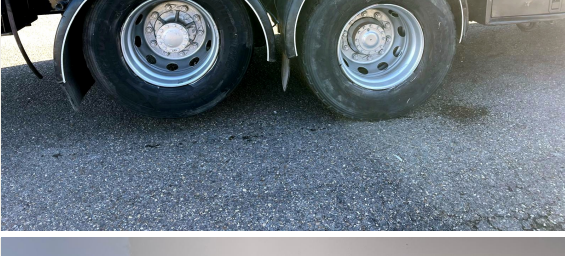


info@tankiberica



Ver online →

### 01 · IMÁGENES



### 02 · FICHA TÉCNICA

#### IDENTIFICACIÓN

|                               |                          |
|-------------------------------|--------------------------|
| Marca                         | <b>DAF</b>               |
| Año                           | <b>2007</b>              |
| Tipo                          | <b>Rigido</b>            |
| Subtipo                       | <b>Cisterna</b>          |
| Modelo                        | <b>FAR CF75 310</b>      |
| Clasificación vehículo (C.L.) | <b>2224</b>              |
| Fecha emisión ficha técnica   | <b>29-10-2007</b>        |
| Bastidor                      | <b>XLRAS75PCOE778903</b> |
| Matrícula                     | <b>4175-FXH</b>          |

#### CAPACIDADES CISTERNA

|                     |                 |
|---------------------|-----------------|
| Volumen             | <b>21.480 L</b> |
| N. compartimentos   | <b>3</b>        |
| Compartimento 1     | <b>5.435 L</b>  |
| Compartimento 2     | <b>10.630 L</b> |
| Compartimento 3     | <b>5.415 L</b>  |
| Presión de prueba   | <b>0,40 bar</b> |
| Presión de servicio | <b>0,23 bar</b> |
| Material            | <b>Aluminio</b> |

#### MOTOR Y EMISIONES

|                    |                   |
|--------------------|-------------------|
| Motor marca        | <b>DAF</b>        |
| Motor tipo         | <b>PR 228 S1</b>  |
| Potencia CV        | <b>314 CV</b>     |
| Cilindrada (P.1.)  | <b>9.186 cc</b>   |
| Combustible (P.3.) | <b>Diesel</b>     |
| Kilómetros         | <b>770.000 km</b> |

#### HOMOLOGACIONES

|              |           |
|--------------|-----------|
| 44 toneladas | <b>No</b> |
| ADR          | <b>Sí</b> |

#### MASAS Y PESOS

|                                |                  |
|--------------------------------|------------------|
| Tara (G)                       | <b>9.160 kg</b>  |
| MTMA / MMTA técnica (F.1.)     | <b>27.000 kg</b> |
| MMA circulación (F.2.)         | <b>26.000 kg</b> |
| Carga útil legal (MMA-Tara)    | <b>16.840 kg</b> |
| Carga útil técnica (MTMA-Tara) | <b>17.840 kg</b> |
| MTMA eje 1 (F.1.1.)            | <b>7.500 kg</b>  |
| MTMA eje 2 (F.1.1.)            | <b>12.700 kg</b> |
| MTMA eje 3 (F.1.1.)            | <b>7.500 kg</b>  |
| MMA eje 1 (F.2.1.)             | <b>7.500 kg</b>  |
| MMA eje 2 (F.2.1.)             | <b>11.500 kg</b> |
| MMA eje 3 (F.2.1.)             | <b>7.500 kg</b>  |

#### DIMENSIONES

|                          |                         |
|--------------------------|-------------------------|
| Largo (mm)               | <b>8.530 mm</b>         |
| Alto (mm)                | <b>3.400 mm</b>         |
| Ancho (mm)               | <b>2.550 mm</b>         |
| Vía anterior / posterior | <b>2.030 / 1.969 mm</b> |
| Voladizo posterior       | <b>1.950 mm</b>         |
| Distancia 1/2 eje        | <b>3.800 mm</b>         |
| Distancia 2/3 eje        | <b>1.400 mm</b>         |

#### EQUIPAMIENTO

|                  |   |
|------------------|---|
| Tipo de descarga | <b>Toma de fuerza en caja de cambios para descarga cisterna</b> |
| Bomba y contador | <b>Sí</b>   |
| Exolum           | <b>No</b>   |

#### EJES, RUEDAS Y NEUMÁTICOS

|           |          |
|-----------|----------|
| N. ejes   | <b>3</b> |
| N. ruedas | <b>8</b> |

#### FRENOS Y SEGURIDAD

|     |           |
|-----|-----------|
| ABS | <b>Sí</b> |
|-----|-----------|

**Observaciones:** Vehículo de la U.E.; Retardador 1A; Depósito 3/04; Camión cisterna; Fabricante cisterna TALLERES COBO HERMANOS, S.L.; Instala toma de fuerza en caja de cambios para descarga cisterna

### 03 · SOBRE NOSOTROS

## Por qué Tank Ibérica

Llevamos **más de 15 años** especializados en la compra, venta y alquiler de **vehículos industriales** en el mercado ibérico, con foco en cisternas y tractoras ADR. Operamos desde León con red europea de proveedores.



#### Vehículos verificados

Inspección técnica antes de la venta



#### Documentación al día

Todos los documentos actualizados al momento de la entrega



#### Respuesta rápida

Te llamamos en menos de 24 horas



## Visita en León

Concertamos cita en nuestras instalaciones



## 15+ años de experiencia

Especialistas en vehículos industriales

### CONTACTA CON NOSOTROS

#### TELÉFONO

+34 645 779 594

[Chat por WhatsApp](#) →

#### EMAIL

[info@tankiberica.com](mailto:info@tankiberica.com)

#### VISITA EN PERSONA

Onzonilla, León

Cita previa

**Aviso legal:** Información sujeta a verificación física en nuestras instalaciones. Los datos técnicos proceden de la ficha técnica oficial del vehículo y son los conocidos a fecha de generación de este dossier. Precios, disponibilidad y estado del vehículo pueden variar sin previo aviso. Este documento no constituye oferta comercial vinculante.

**TRUCKTANKIBERICA, S.L.** · NIF B24724684 · Onzonilla, León (España)

**Dossier generado:** 19 de mayo de 2026